



Betonburkolat építése az M0 déli szektorában

**Tompos Attila
Euroaszfalt Kft.**

**Betonburkolat Egyesület Éves Konferenciája
2012. szeptember 12.**



EUROASZFALT

- Betonburkolat
 - 11,75 m széles (3 forgalmi sáv egy fogással) + 3,75 m széles leállósáv
 - Kétrétegű mosott burkolat
 - 5 cm felső réteg
 - 21 cm alsó réteg
 - Betonkeverék
 - CP 4,5/3,5-11/S1 XF4 felső réteg
 - CP 4/2,7-32/S1 XF4 alsó 21 cm réteg

- **Betonkeverék**

CEM II/A-S 42,5	350 kg
Víz	146 kg
Adalékanyagok:	
OH 0/4	610 kg
OK 4/8	343 kg
NZ 11/22	533 kg
NZ 22/32	419 kg
Adalékszerek:	
SIKA FM31	2,6 kg
SIKA LPS NE	1,1 kg
Σ frissbeton	2405 kg

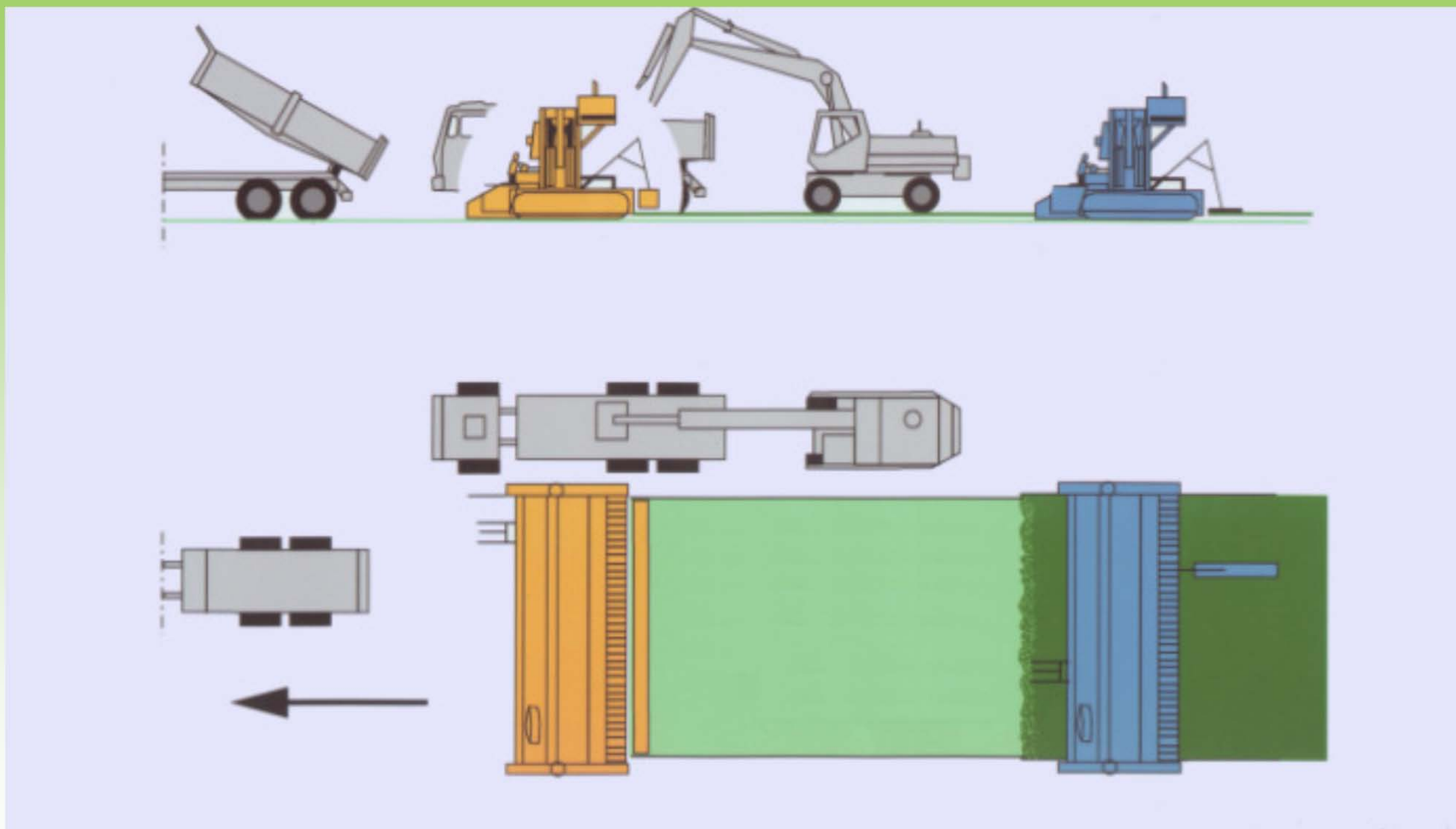
CEM II/A-S 42,5	400 kg
Víz	149 kg
Adalékanyagok:	
OH 0/2	483 kg
KZ 4/8	910 kg
KZ 8/11	464 kg
Adalékszerek:	
SIKA FM31	3,0 kg
SIKA LPS NE	1,2 kg
Σ frissbeton	2410 kg

Megszilárdult betonburkolat követelményei kifúrt hengeren

- alsó rtg nyomásra $\geq 30 \text{ N/mm}^2$
- felső rtg $\geq 40 \text{ N/mm}^2$
- alsó rtg hasításra $\geq 2,7 \text{ N/mm}^2$
- felső rtg $\geq 4,5 \text{ N/mm}^2$
- beépítési vtg: egyedi érték -10 mm, átlag -0 mm

Betonzás feltételei

- 5-30 °C közötti léghőmérséklet
- beton hőmérséklete ≤ 30 °C
- 0 °C alatt a lehűléstől a felületet védeni kell a kötéslassító párazáró anyag kiszórását követően
- betonszállítás max 45 perc
- v/c tényező betartása érdekében a frakciók nedvességtartalmát mérni kell
- próbakeverés a telepen



- Gépszükséglet

Beépítő géplánc	2 db	Alsó- felső rtg beépítése
Hidraulikus kotrógép	1 db	Beton terítés
Szóró híd	1 db	Kötéskésleltető, párazáró szórása
Seprős gép	1 db	Felületseprés
Szóró hidas gépkocsi	1 db	Párazáró szórás
Hézagvágó gép	1+1 db	Hossz- és kereszt hézagok vágása
Hézagkiöntő gép	1 db	Hossz- és kereszt hézagok kiöntés
Seprős locsoló kocsi	1 db	Fogadófelület tisztítása
Teherautók	9-12 db	3 keverőtől 2 féle keverék szállítása

Szintvezérlés, vezérlő huzal



Betonadagolás, tömörítés



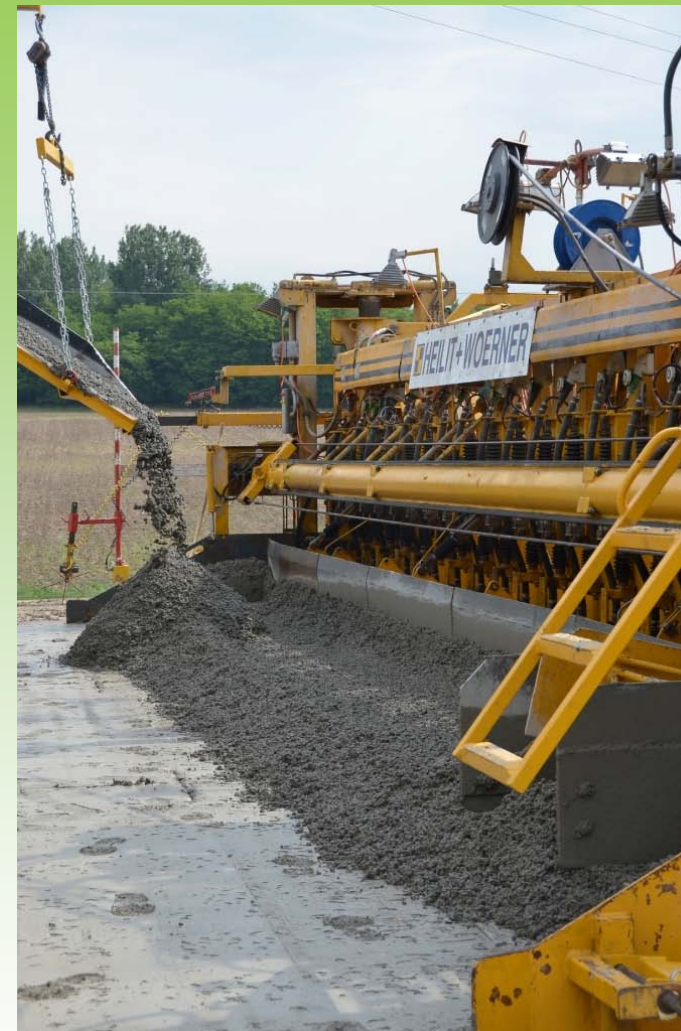
Betonadagolás, tömörítés



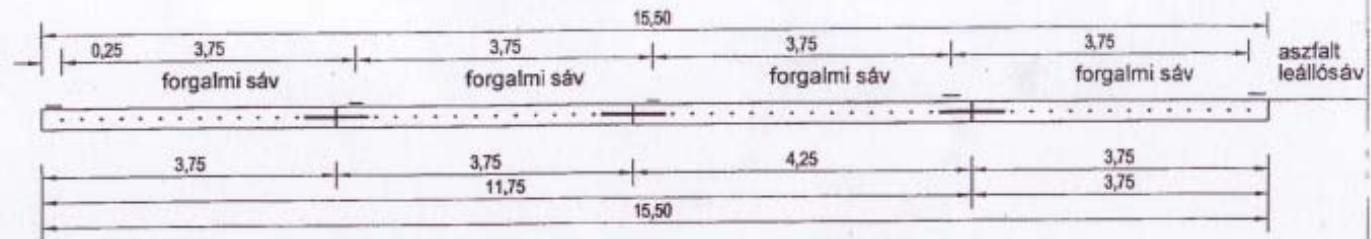
Betonadagolás, tömörítés



Betonadagolás, tömörítés felső réteg

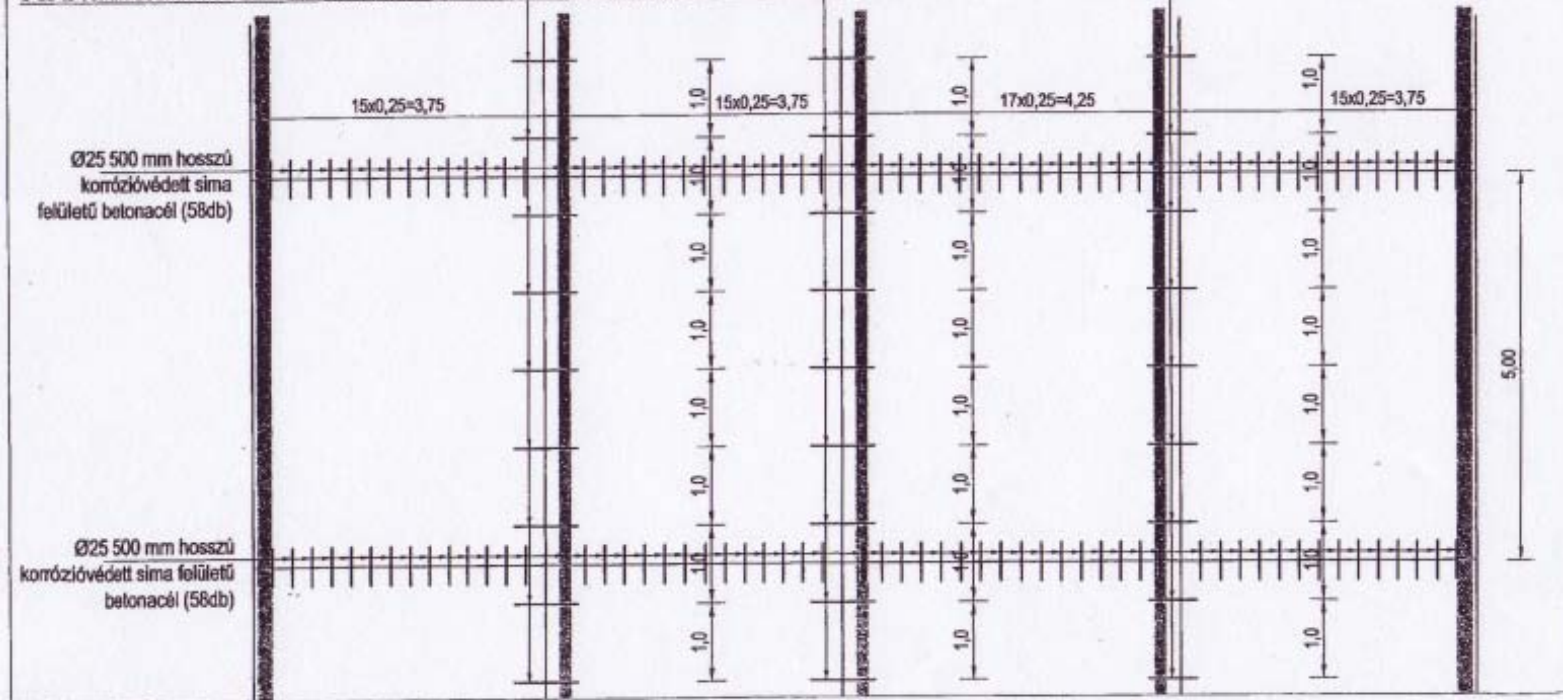


Betonburkolatok vasalása 4 sáv + aszfalt leállósáv esetén



5 db Ø16mm 600mm hosszú bordás felületű, hézag környezetében 200 mm hosszban korrózióvédett betonacél utólagos befűrés esetén

5 db Ø16mm 800mm hosszú bordás felületű, hézag környezetében 200 mm hosszban korrózióvédett betonacél



Kereszt és hosszvasak elhelyezése



Kereszt és hosszvasak elhelyezése



Kereszt és hosszvasak elhelyezése



Felületsimítás



Felületképzés: kötéskeleltető és párazáró szer



Felületképzés: kiséprés



Felületképzés: kiséprés



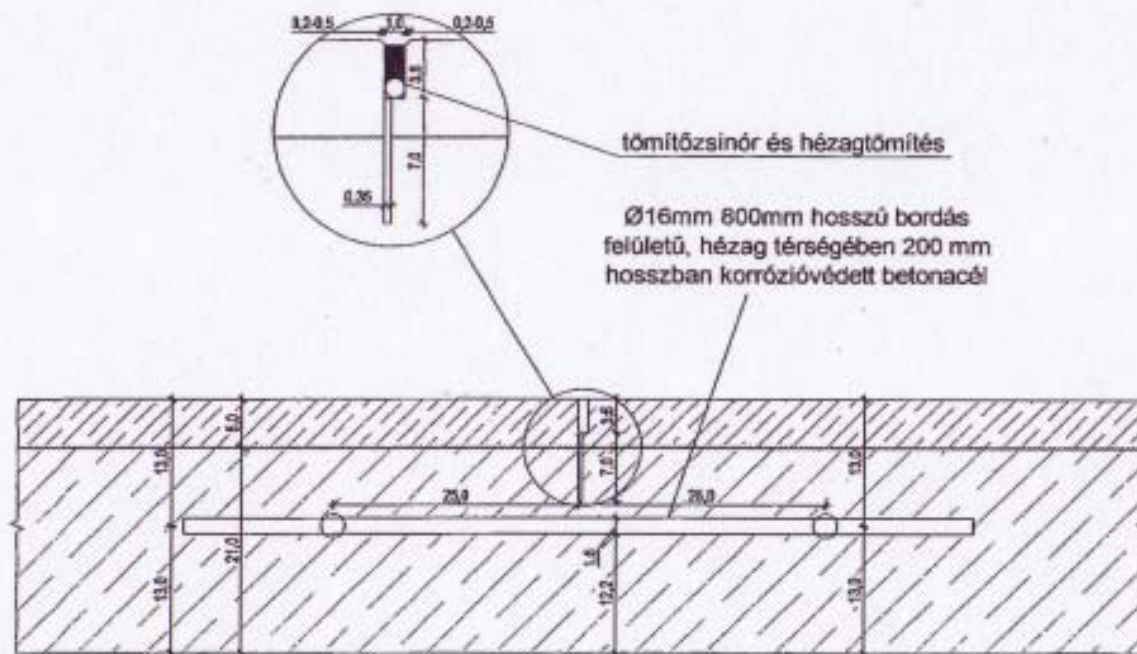
Felületképzés: utókezelés



1.

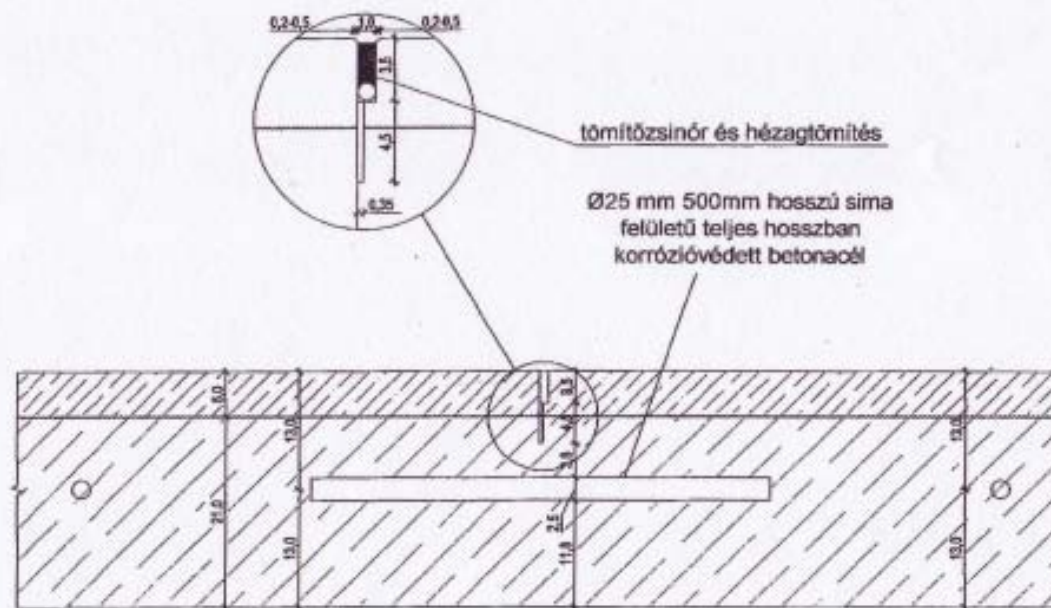
HOSSZHÉZAG-VAKHÉZAG

általános esetben a főpálya hosszhézagai



3. KERESZTHÉZAG-VAKHÉZAG

általános esetben a főpálya keresztthézagai



Hézagok kialakítása: jelölés



Hézagok kialakítása: keresztthézag vágása



Hézagok kialakítása: hosszézag vágása



Hézagok kialakítása: hosszhézag vágása



Hézagok kialakítása: rávágás



Hézagok kialakítása: kitöltés



Leállósáv: vasalás



Leállósáv: betonadagolás



Munkahézag kialakítása



Ellenőrző vizsgálatok

