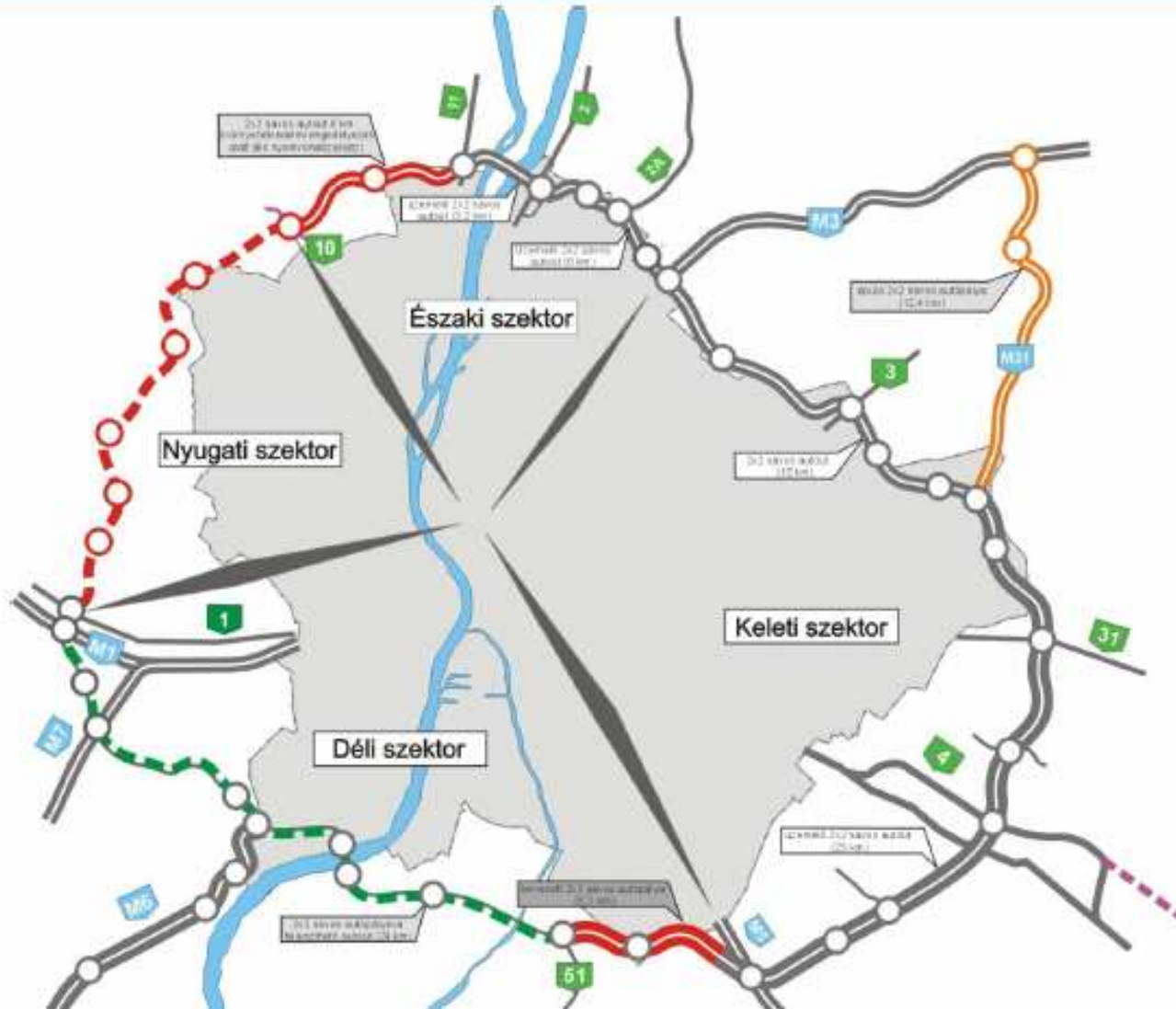


EUROASZFALT
ÉPÍTŐ ÉS SZOLGÁLTATÓ KFT.

Az M0 útgűrű áttekintő térképe



FŐBB MENNYISÉGEK:

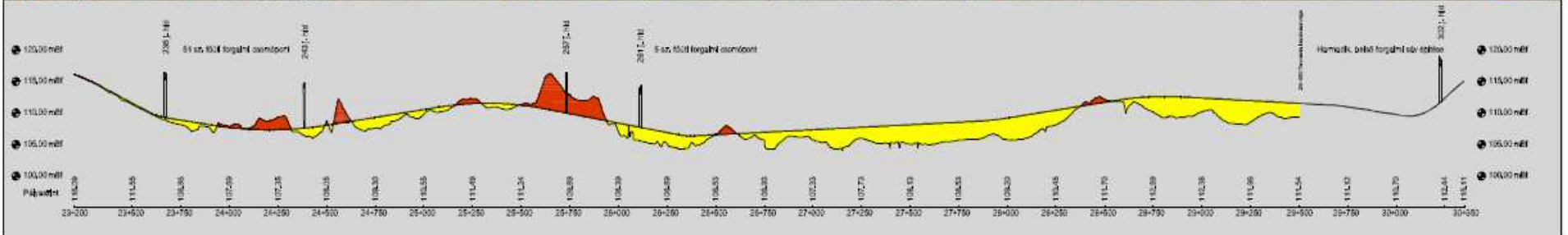
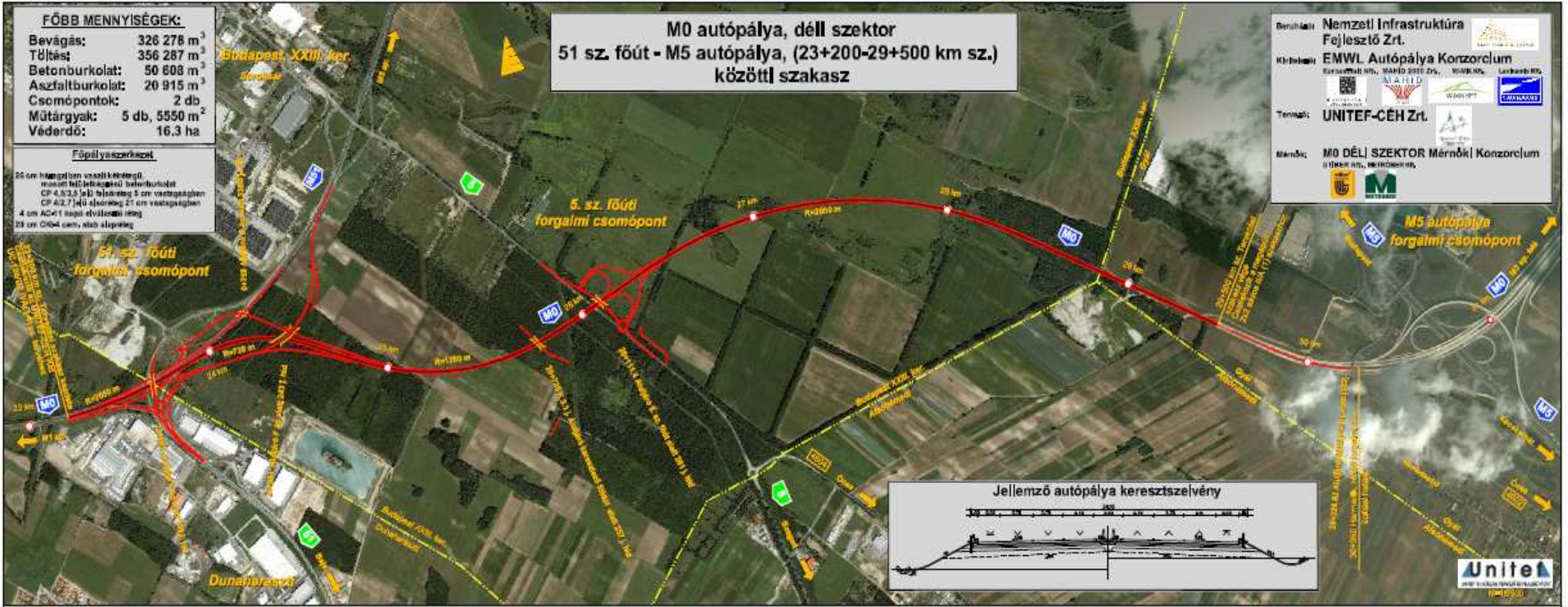
Bevágás:	326 278 m ³
Töltés:	356 287 m ³
Betonburkolat:	50 608 m ²
Aszfaltburkolat:	20 915 m ²
Csomópontok:	2 db
Műtárgyak:	5 db, 5550 m ²
Védődő:	16.3 ha

Főpályaszervezés

20 cm hámszalton vasalt kőbútorított
 vasalt (M0) betonszalton betonburkolat
 CP 4.5 (2.3 m) és 5 cm vastagságban
 CP 4.2 (7 m) és 5 cm vastagságban
 4 cm AC 41 kőpótlással réteg
 20 cm C10/4 cement, alápótlás

**M0 autópálya, déli szektor
 51 sz. főút - M5 autópálya, (23+200-29+500 km sz.)
 közötti szakasz**

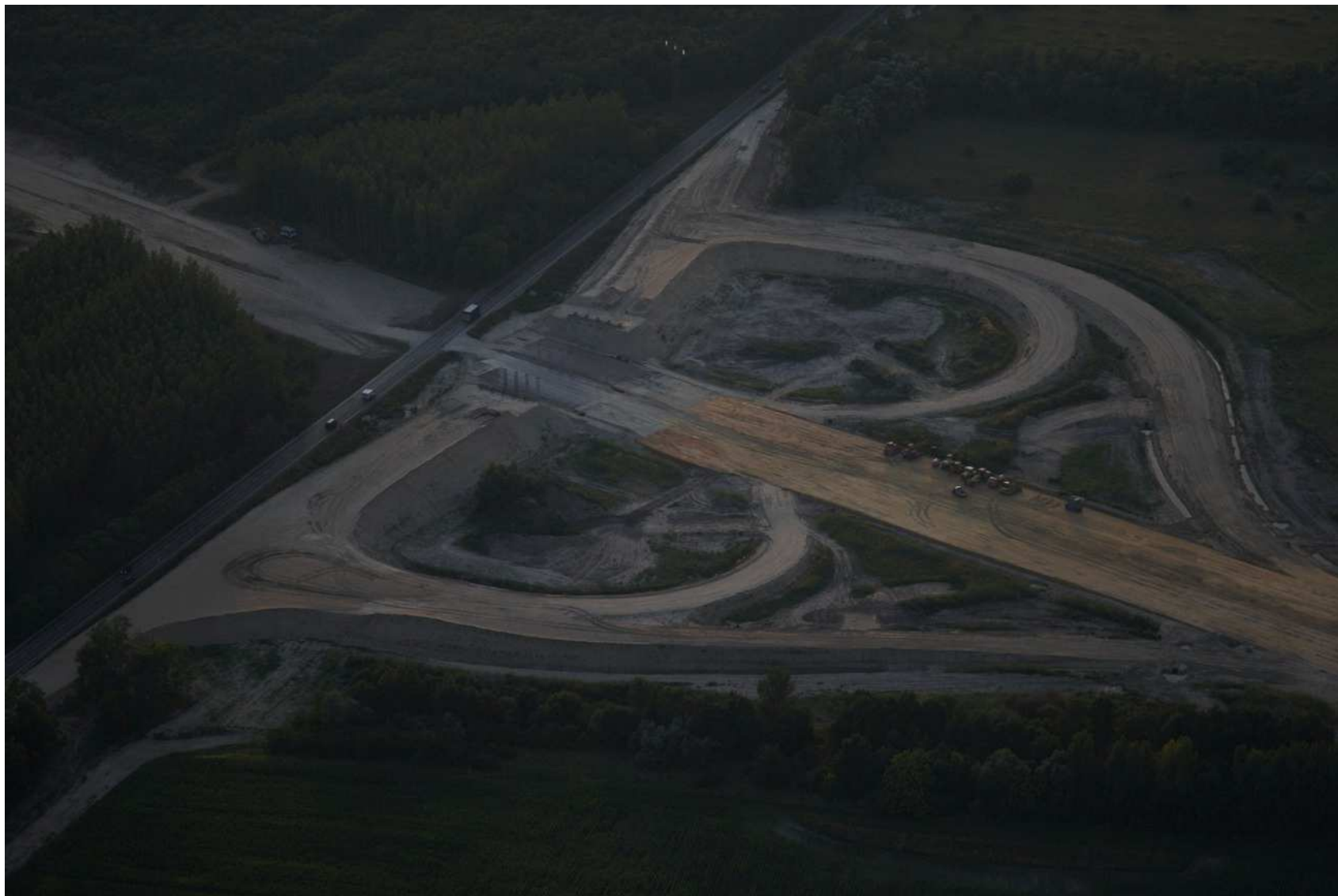
Berüheli: **Nemzeti Infrastruktúra Fejlesztő Zrt.**
 Kivitelező: **EMWL Autópálya Konzorcium**
 Tervező: **UNITEF-CEH Zrt.**
 Munkaadó: **M0 DÉLI SZÉKTŐR Mérnöki Konzorcium**



M0 ap. D4 szakasz (23+200 – 29+500 kmsz.)

- Előzmények, terület érintettsége
- A projekt
- Építési szakasz bemutatása
- Geotechnikai adottságok
- Pályaszerkezetek
- Forgalmi csomópontok
- Műtárgyak
- Közművek
- Projekt megvalósításának sajátosságai

M0 ap. D4 szakasz 5.sz. főút forgalmi csp.



M0 ap. D4 szakasz 51.sz.főút forgalmi csp.



Aszfalt alapréteg beépítése 51.sz. főút forgalmi csp-ban



243 j. híd állványozási, zsaluzási munkái



243 j. híd állványozási, zsaluzási munkái



120 kV Elektromos légvezeték kiváltási munkái



3.sáv Bazaltbeton beépítés előkészítése



3.sáv Bazaltbeton beépítés előkészítése



M0 ap. D4 szakasz 3. sáv bazaltbeton építés



261 j. híd betonozása



261 j. híd betonozása



Aszfalt alapréteg beépítése



51 sz. csomópont



243 j. híd



5.sz. út forgalmi csomópont



M5 ap. Forgalmi csomópont



M0 ap. D4 szakasz 27+400 – 28+200 kmsz.



M0 ap. D4 szakasz 27+400 – 28+200 kmsz.



5.sz. út forgalmi csomópont



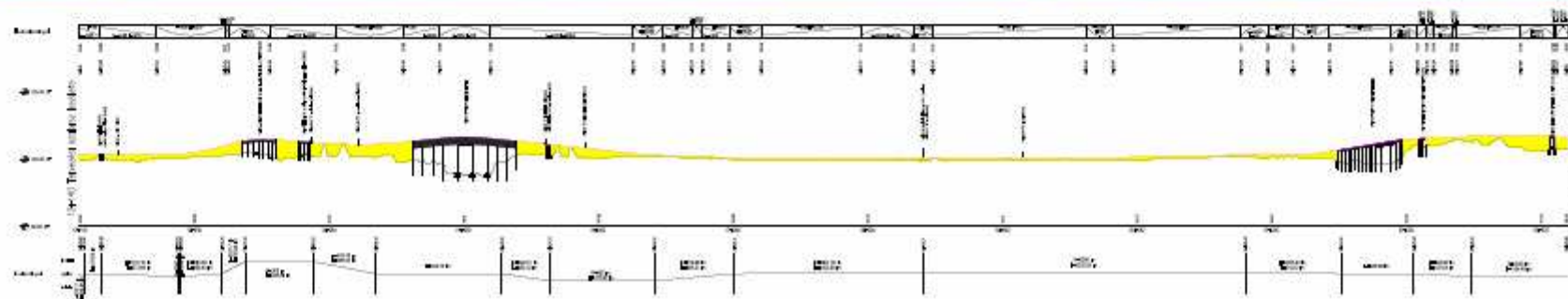
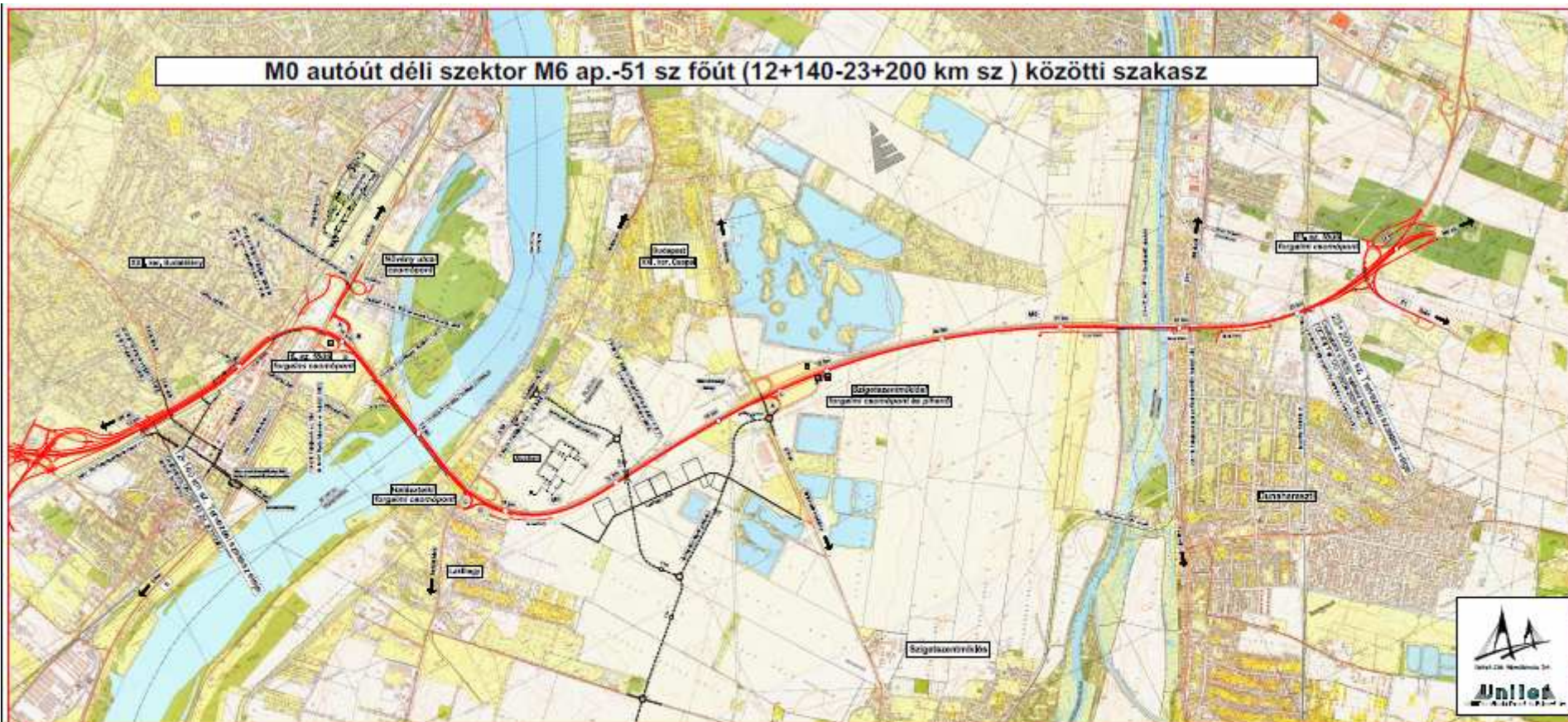
M0 ap. D2-D4 szakasz főbb mennyiségek

	12+140 - 23+200 kmsz.	23+200 - 29+500 kmsz.
Csomópontok	3 db	2 db
Felüljárók	7 db	5 db
Aluljárók	2 db	
Duna hidak	2 db	
Közműkiváltások:		
Szénhidrogén vezetékek	13 db	3 db
Víz, szennyvíz vezetékek	19 db	1 db
Elektromos vezetékek	22 db	11 db
Távközlési vezetékek	13 db	
Főpálya főbb mennyiségei:		
Humuszleszedés	80 000 m3	168 000 m3
Földműépítés bevágásból	97 000 m3	326 000 m3
Földműépítés anyagnyerőhelyről	460 000 m3	30 000 m3
Védőréteg, CTh	102 000 m3	175 000 m3
CKt-4	31 000 m3	60 000 m3
Aszfaltburkolat	7 500 m3	21 000 m3
Bazaltbeton	36 000 m3	51 000 m3

M0 ap. D2 szakasz (12+140 – 23+200 kmsz.)

- Építési szakasz bemutatása
- Főbb geometriai adatok
- Pályaszerkezetek
- Közművek
- Területi adottságok
- Műtárgyak

M0 autótút déli szektor M6 ap.-51 sz főút (12+140-23+200 km sz) közötti szakasz



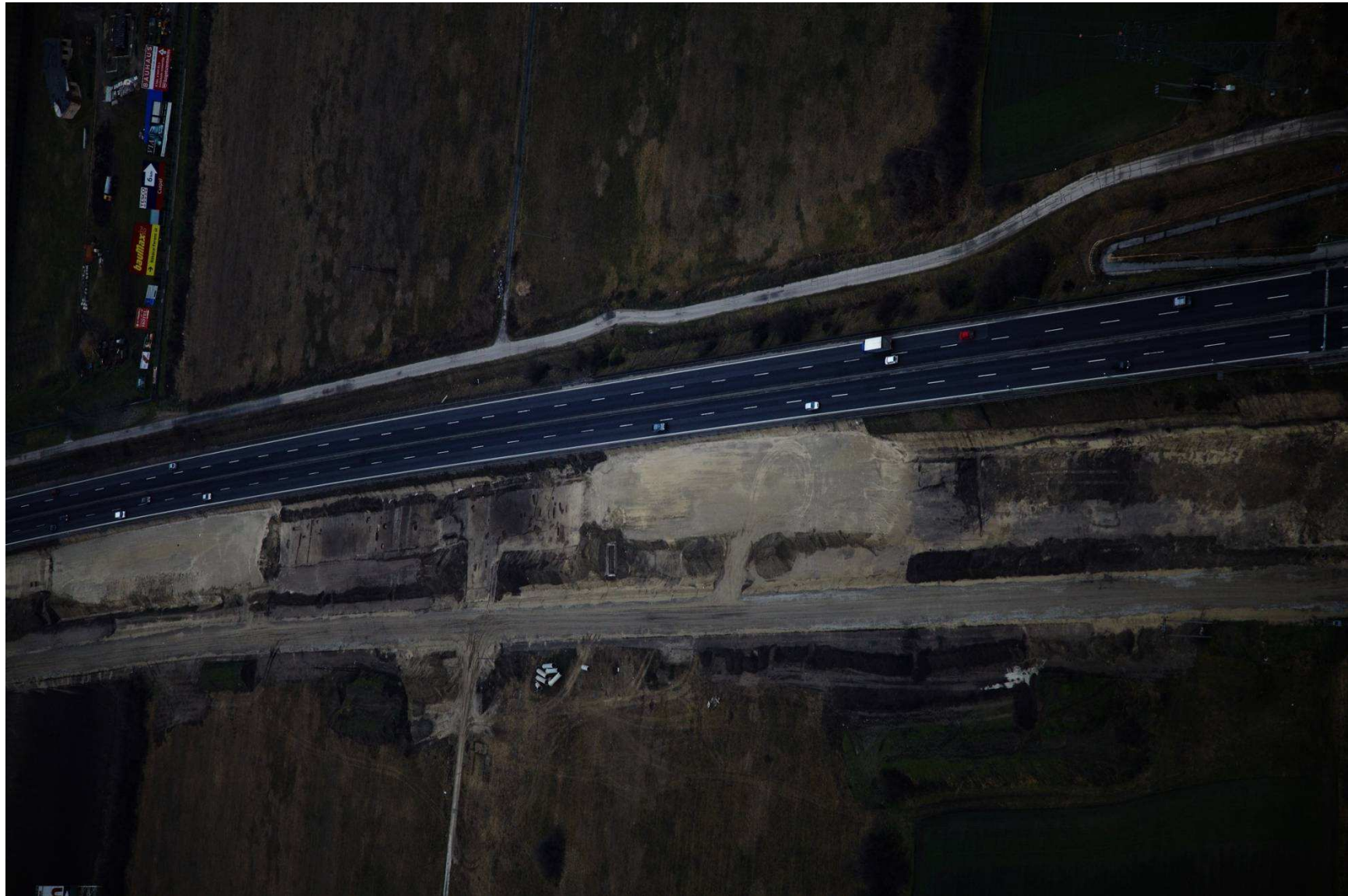
M0 ap. D2 szakasz 19+500 – 22+000 kmsz.



M0 ab. D2 szakasz Szidetszentmiklósi csb.



M0 D2 szakasz régészeti feltárás



M0 D2 szakasz régészeti feltárás



M0 D2 Csepel szigeti szakasz



Soroksári Duna híd



Földműépítési munkák M0 D2 szakasz Szigetszentmiklósi csp.-Soroksári híd között



Földműépítési munkák M0 D2 szakasz Szigetszentmiklósi csp.-Soroksári híd között



Szigetszentmiklósi csp.



Soroksári Dunahíd



M0 ap. D2 szakasz MÁV híd



M0 ap. D2 szakasz HÉV híd



Soroksári Dunahíd



M0 ap. D2 szakasz 23+200 kmsz. töltésépítés



CKt próbaszakasz építése



Éjszakai CKt építés M0 ap. D2 szakasz



Éjszakai CKt építés M0 ap. D2 szakasz



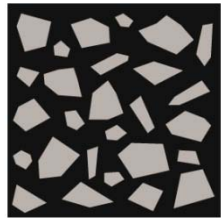
M0 ap. D2 szakasz FGSZ gázvezeték kiváltása



M0 ap. D2 szakasz FGSZ gázvezeték kiváltása



**KÖSZÖNÖM
MEGTISZTELŐ
FIGYELMÜKET**



EUROASZFALT
ÉPÍTŐ ÉS SZOLGÁLTATÓ KFT.

Sashalmi Ernő